

ご利用者様の声



夫婦二人暮らしでの生活を送っていましたが、子供が遠方なので中々、手を借りる事が難しいので、訪問介護を利用しました。利用を行う上で、買い物や掃除、必要によっては、入浴のお手伝い、病院受診の付き添い等も行って頂けているので、本当に助かっています。

訪問介護利用 80代女性



一人暮らしを継続していく上で、子供が遠方なので子供が不安を感じ、サービス付き高齢者住宅への入居の申し込みを行いました。最初は乗り気ではなかったが、入居後、完全個室で家に居る時のように自由にサービス利用を行う事ができたので、安心した生活を送ることができています。

サービス付き高齢者向け住宅入居 90代女性



末期の癌の状態であったが、妻を最後は家で看取りたいという思いが強く、訪問看護を利用しました。終末期という事で、状態が徐々に悪くなる中、親身になって24時間体制で看護を行って頂き、無事妻を看取ることができ、感謝しています。

訪問看護利用 70代男性



年齢を重ねる上で、少しずつ筋力の低下を感じ始め、運動の機会を設けたく、通所介護を利用し始めました。ここはリハビリの先生が何人も居るので、私に合ったメニューを考えてくれているので助かっています。また同世代の人と交流を行う事も張り合いになるので楽しい時間を過ごせています。

通所介護利用 80代女性



みんなで支える「在宅介護」

— 当法人が運営する事業内容一覧 —

居宅介護支援

訪問介護

訪問看護

サテライト訪問看護

定期巡回随時対応型訪問介護看護

大規模型通所介護

通常規模型通所介護

地域密着型通所介護

サービス付き高齢者向け住宅

地域支援事業(サロン)

オレンジカフェ

認知症初期集中支援チーム(受託事業)

お気軽にお問い合わせ下さい

友成会 TEL 0479-33-3090 (代表)
FAX 0479-33-3099

株式会社 友成会 千葉県銚子市茶畑町65番地
<https://nagoyaka-kaigo.jp>

詳細はホームページでもご覧いただけます。

友成会



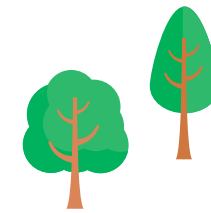
自分らしく、共に生きる

友成会

毎日の生活を なごやかに、楽しく。

株式会社友成会は、「有限会社なごやか」と「訪問看護HEART合同会社」が統合し、新しくスタートした会社です。

私たちは、生まれ育ったこの地域において、福祉事業を中心とした地域貢献をしたいと考えている仲間が集まり、職員、利用者、その他利用者を支える方々と苦楽を共にし、友のような関係で成り立つ会を目指し設立しました。



～友成会の理念～

利用者・職員が「自分らしく、共に生きる」を大切に
福祉事業を中心とした地域社会への
貢献を目指します。

- ・一人一人に寄り添い、専門職として、個別性に配慮した医療・介護サービスの提供。
- ・次世代に根差した、地域サービスの創造と提供。

現在は、居宅介護支援事業、訪問介護事業、訪問看護事業、定期巡回随時対応型訪問介護看護事業、通所介護事業、サービス付き高齢者向け住宅事業、地域支援事業、認知症初期集中支援チーム(受託事業)を中心に、ご利用者様、ご家族様が不安なく、在宅での生活を支える事ができるようにお手伝いをさせて頂いております。

介護が必要になった方、その方を支える家族の力になりたい、一人でも多くの笑顔に出会いたいという思いで、日々業務に取り組んでまいります。



平成15年	有限会社なごやか	設立	令和 3年	軽度者向けデイサービスセンターつむぎの心	開所
平成16年	指定居宅介護支援事業所なごやか	開所		(開所に伴い第2デイサービスセンターなごやか	閉鎖)
	指定訪問介護事業所なごやか	開所		中重度者向けデイサービスセンターつむぎの友	開所
平成18年	デイサービスセンターなごやか	開所		(デイサービスセンターなごやかより名称変更)	
平成25年	第2デイサービスセンターなごやか	開所	令和 4年	訪問看護ステーションHEART	開所
平成27年	いきいきサロンなごやか	開所		訪問看護ステーションHEART銚子	開所
令和 1年	指定居宅介護支援事業所なごやか旭	開所		中重度者向けデイサービスセンターつむぎの友	区分変更
令和 2年	株式会社友成会へ称号・名称変更	事業承継	令和 5年	(地域密着型通所介護 → 通常規模型通所介護)	
	ハートケアホームなごやか	開所		認知症初期集中支援チーム(受託事業)	開所
				デイサービスセンターつむぎのオハナ	開所
				定期巡回サービスなごやか	開所
				オレンジカフェ つむぎ	開所
				銚子市西部地域包括支援センター(受託事業)	開所
				指定特定相談支援事業所なごやか	開所
				指定居宅介護支援事業所なごやか野尻	開所

事業所一覧



法人本部

- 事業内容 居宅介護支援・訪問介護・サテライト訪問看護・定期巡回随時対応型訪問介護看護・大規模型通所介護・通常規模型通所介護・サービス付き高齢者向け住宅・地域支援事業・認知症初期集中支援チーム・特定相談支援事業
- 所在地 〒288-0854 千葉県銚子市茶畑町65番地(代)
- TEL 0479-33-3090(代)(居宅介護支援、認知症初期集中支援チーム)
0479-21-5676(訪問介護、定期巡回、通所介護、サ高住、他)
- FAX 0479-33-3099(代)(居宅介護支援、認知症初期集中支援チーム)
0479-21-5677(訪問介護、定期巡回、通所介護、サ高住、他)

旭事業所

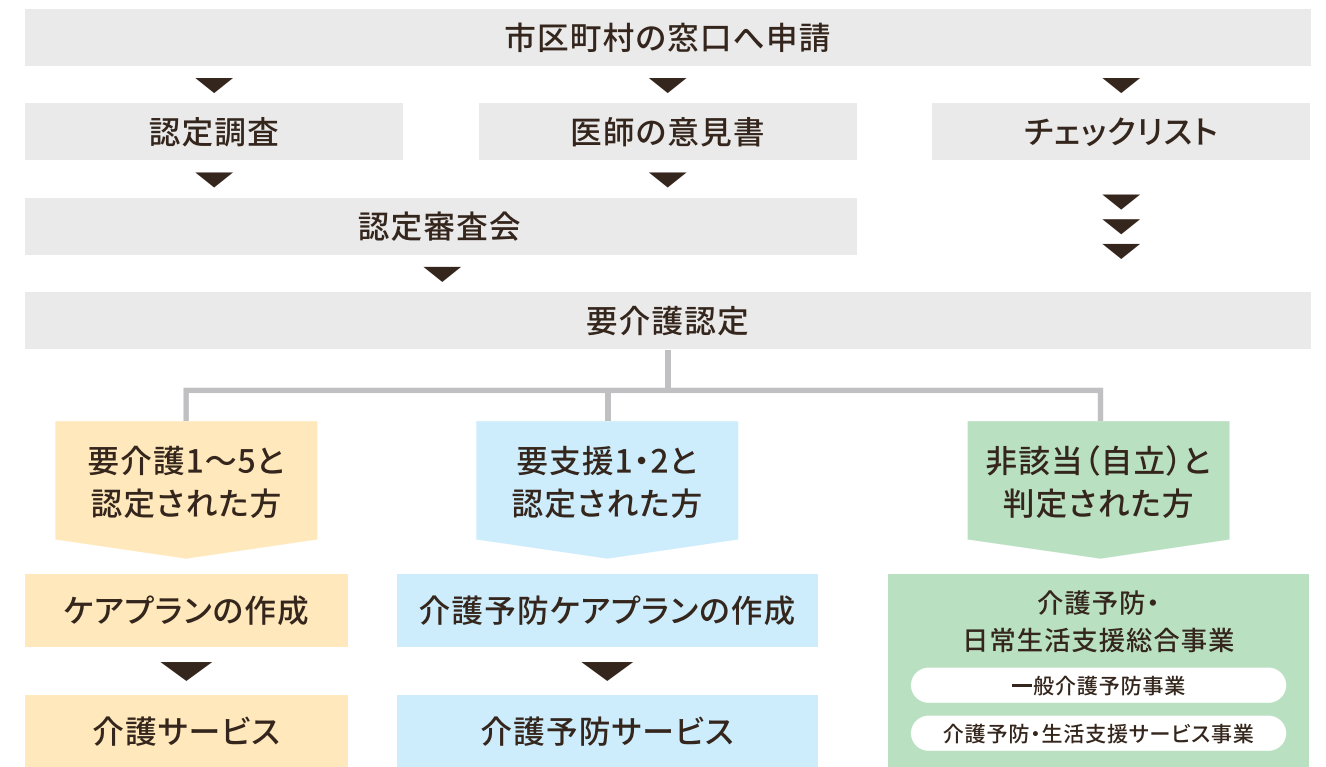
- 事業内容 居宅介護支援・訪問看護
- 所在地 〒289-2504 千葉県旭市二1758番地1
- TEL 0479-74-8181(居宅介護支援)
0479-74-8180(訪問看護)
- FAX 0479-74-8185

銚子事業所

- 事業内容 地域密着型通所介護・オレンジカフェ
- 所在地 〒288-0861 千葉県銚子市芦崎町516番地3
- TEL 0479-26-3948
- FAX 0479-26-3948
- 事業内容 指定居宅介護支援事業所なごやか野尻
- 所在地 〒288-0863 千葉県銚子市野尻町323番地1
- TEL 0479-21-5411
- FAX 0479-21-5412
- 事業内容 銚子市西部地域包括支援センター
- 所在地 〒288-0861 千葉県銚子市芦崎町443番地1
- TEL 0479-21-5655
- FAX 0479-21-5656



介護認定までの流れ



※事業の内容は市町村により異なります。

株式会社友成会 代表プロフィール



代表取締役
滑川 貴洋
Takahiro Namekawa

- 所有資格：主任介護支援専門員
社会福祉士
精神保健福祉士
介護福祉士
認知症ケア専門士
認知症初期集中支援チーム員

ごあいさつ

利用者・職員が共に寄り添い、
地域に根差したサービスを

私たちは、生まれ育ったこの地域において、福祉事業を中心とした地域貢献をしたいと考えている仲間が集まり、職員、利用者、その他利用者を支える方々と苦楽を共にし、友のような関係で成り立つ会を目指し、2020年に「株式会社友成会」を設立しました。そして、利用者・職員のその人らしさを尊重し、「自分らしく、共に生きる」ことを大切に、地域に必要なとされる次世代のサービスの創造と提供を目指し、一人一人に寄り添ったケアの提供を行っていきます。

全体マップ

芦崎町 →



▶P15

銚子市西部
地域包括支援
センター

芦崎町 →



▶P9

地域密着型デイサービスセンター
つむぎのオハナ

野尻町 →



▶P11

指定居宅介護支援事業所
なごやか野尻

中重度者向けデイサービスセンター
つむぎの友 ▶P8

軽度者向けデイサービスセンター
つむぎの心 ▶P10

指定訪問介護事業所
定期巡回サービス
なごやか ▶P12

サービス付き高齢者向け住宅
ハートケアホームなごやか ▶P14

▶P15 いきいきサロンなごやか
つどいの広場

<法人本部>

- 指定居宅介護支援事業所なごやか ▶P11
- 訪問看護ステーションHEART銚子 ▶P13

●指定特定相談事業所なごやか

いきいきサロンなごやか
つどいの広場 ▶P15

送迎エリア

銚子市・旭市・東庄町・神栖市

← 旭市

<旭事業所>

- 指定居宅介護支援事業所なごやか旭 ▶P11
- 訪問看護ステーションHEART ▶P13



駐車場

銚子市茶畑町65番地

イオン銚子店より車で約15分

JR猿田駅より車で約3分



その日を自分らしく過ごす。自分で決める。

ご利用者様と、支援するご家族様の気持ちを第一に考え、看護師・理学療法士・作業療法士・介護福祉士等の資格を有している専門職員が、食事、入浴、機能訓練(リハビリ)を中心に行うサービスです。

この施設では、自立支援を目的とし「自己決定」を大切に、1日の過ごし方は多彩なアクティビティの中からお自身で決めていただきます。



中重度者向けデイサービスセンター つむぎの友

銚子市
茶畑町



つむぎの友 特徴

各資格を有した専門職員による
手厚いサービスが特徴の施設です。

つむぎの オハナ 特徴

2022年8月にリニューアルオープン!
自分らしさを大切にした地域密着型デイサービスです。



看護師・理学療法士・作業療法士
介護福祉士等が専門スタッフ
として手厚く対応いたします!



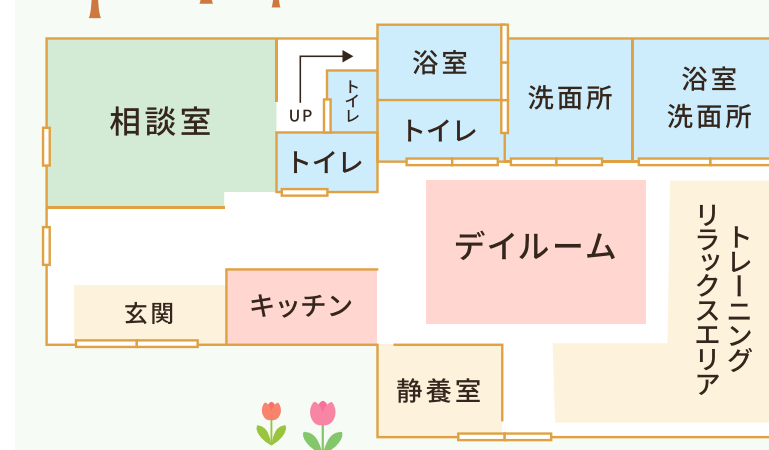
中重度者向けデイサービスセンター つむぎの友・地域密着型デイサービスセンター つむぎのオハナ

主なサービス提供地域	つむぎの友：銚子市・旭市・東庄町・神栖市 つむぎのオハナ：銚子市
利用可能な日時	月～土 9:00～16:15 (定休日:日曜日・12月30日～1月3日)

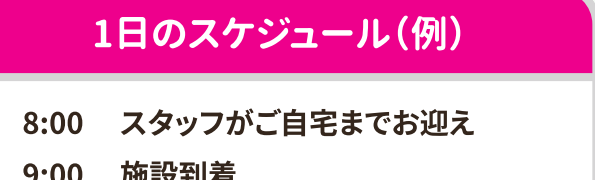
ご利用料金については別紙をご参照ください。

地域密着型デイサービスセンター つむぎのオハナ

銚子市
芦崎町



- ・レッドコード
- ・エアロバイク
- ・バランスボール
- ・平行棒 など



1日のスケジュール(例)

- 8:00 スタッフがご自宅までお迎え
- 9:00 施設到着
看護師による健康チェック
(血圧・脈拍・検温・問診)
- 9:30 入浴(一般浴・特殊浴)
理学療法士等によるトレーニング
- 11:45 お昼ごはん
栄養管理士考案のおいしい食事です。
おかゆやきざみ食等にも対応しています。
- 12:00 うがい・歯みがき
- 13:00 集団体操
- 15:00 手作りおやつタイム
- 16:15 ご自宅まで安全にお送り



季節のイベント
(お正月・節分・クリスマスなど)
も開催します!



軽度者向けデイサービスセンター
つむぎの心

銚子市
茶畑町

つむぎの心
特徴

たくさんのアクティビティやリラクゼーションまで、好きなことをして過ごす、毎日通いたくなる施設です。

施設外観

フロア

オープンキッチン

一般浴槽 個別浴槽

静養室 一般浴室 個別浴室

リハビリスペース
・エアロバイク・足湯
・トレッドミル・干渉波
・レンドコード・メドマー
・平行棒・マッサージチェア

トイレ 更衣室 倉庫

ウッドデッキ

ダイニング
木の温もりを感じられる
吹き抜け

キッチン

玄関 相談室 兼 カラオケルーム 相談室

人工芝

リハビリスペース

カフェスペース



指定居宅介護支援事業所

なごやか

なごやか旭

なごやか野尻

ご利用者様、ご本人様を支援するご家族様の気持ちを第一に考え、社会福祉士、精神保健福祉士、介護福祉士、看護師、認知症ケア専門士等の資格を有している介護支援専門員(ケアマネージャー)を配置し、より多くの相談に対応できるように心がけております。

居宅介護支援事業所とは?



市町村から指定を受けた介護支援専門員(ケアマネージャー)がいる事業所のことです。現在の身体状況や生活状況等の把握を行い、介護サービスを受けるために必要な要介護認定等の申請のお手伝いや、困っていることに対し必要なサービスの導入に向けた、居宅サービス計画(ケアプラン)の作成を行います。

介護支援専門員(ケアマネージャー)とは?



介護保険の認定を受けた本人の自宅へ訪問し、本人やその家族の困っていることに対し一緒に考え、必要なサービスの導入に向け、市町村やサービス事業者、介護施設等と連絡調整を行う専門員です。

御相談・ご支援内容

- 介護保険全般についての相談
- 介護認定等の申請代行
- 居宅サービス計画の作成
- 各種関係機関との連絡調整
- 各種関係機関に対する苦情・相談

利用できる方

- 要介護の認定を受けられた方
- 要支援、事業対象者の認定を受けられた方*

*要支援、事業対象者の認定を受けられた方は圏域ごとの地域包括支援センターと契約後当事業所への委託となります。

サービスご利用までの流れ



つむぎの心に通うAさんの1日のスケジュール

8:00 お迎え

9:00 さっそく、楽しくリハビリ運動!

11:30 いい汗かいたら、足温浴とあんまでリラクスタイム

12:00 おいしい食事でお腹いっぱい!

13:00 お友達とカフェスペースでおしゃべり

16:15 送迎

専門スタッフがご利用者に合ったプログラムを個別に作成します。

管理栄養士考案の栄養バランスの取れた食事を毎日提供しています。

手芸や料理などのカルチャー教室やボードゲームなどの娯楽、園芸などたくさんのアクティビティがあります。

軽度者向けデイサービスセンター つむぎの心

主なサービス提供地域	銚子市・旭市・東庄町・神栖市
利用可能な日時	月～土 9:00～16:15 (定休日:日曜日・12月30日～1月3日)

ご利用料金については別紙をご参照ください。

— なごやか —

— なごやか旭 —

— なごやか野尻 —

主なサービス提供地域	銚子市・旭市・東庄町・神栖市	銚子市・旭市・東庄町・神栖市・匝瑳市	銚子市・旭市・東庄町・神栖市・匝瑳市
利用可能な日時 (時間外、転送電話にて24時間対応可能)	月～土 8:00～17:00	月～金 8:00～18:00	月～金 8:00～17:00

自己負担はございません。全て、介護保険からの給付となります。



訪問介護事業

ご利用者様、ご本人様を支援するご家族様の気持ちを第一に考え、介護福祉士等の資格を有している専門職が自宅へ訪問し、身体介護（入浴介助、食事介助、排泄介助など）、生活支援（買い物、洗濯、掃除、調理など）を行う24時間対応のサービスです。より多くの相談に対応できるように心がけております。

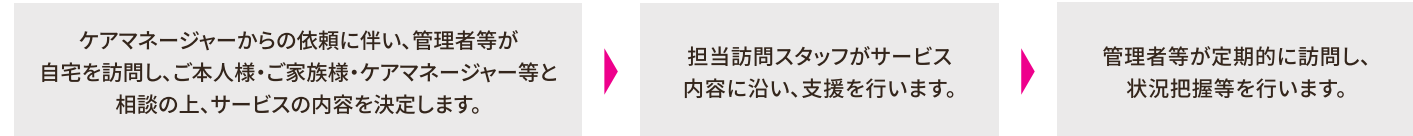


訪問看護事業

ご利用者様、ご本人様を支援するご家族様の気持ちを第一に考え、正看護師、理学療法士、作業療法士の資格を有している専門職が、自宅へ訪問し主治の医師の指示の下、診療の補助行為（傷口の処置や点滴、内服管理等の状態観察、リハビリテーション）を行うサービスです。より多くの相談に対応できるように心がけております。

指定訪問介護事業所なごやか	定期巡回サービスなごやか
決められた時間において、日常生活上の身体介護、生活援助等、スポットケアを行います。	決められた時間以外においても、TV通話システムを活用した緊急時等の随時対応、随時訪問、看護師との連携によるトータルケアを行います。
<p>提供サービス</p> <ul style="list-style-type: none"> ●身体介護 定期巡回サービスの内容の通り ●生活支援 買い物・洗濯・掃除・調理など ●自費サービス（介護保険外サービス） 通院同行・大掃除など ●家事代行業務サービス 介護保険申請前の方を対象とした自費サービス 	<p>提供サービス</p> <p>介護スタッフ</p> <ul style="list-style-type: none"> ●安否確認 ●排泄介助 ●洗面、身体整容 ●起床、就寝介助 ●移動、移乗介助 ●更衣介助 ●配膳、下膳 ●水分介助 ●入浴支援など <p>看護スタッフ</p> <ul style="list-style-type: none"> ●検温、血圧測定、状態観察 ●排便コントロール ●床ずれの処置 ●点滴 ●内服管理 ●その他、主治医の指示の通り
提供時間	提供時間
原則30～60分程度	原則30分未満
提供地域	提供地域
銚子市・旭市・神栖市	銚子市内
利用できる方	利用できる方
<ul style="list-style-type: none"> ・要介護、要支援、事業対象者の認定を受けられた方 ・認定状態を有しない方 	要介護認定を受けられた方
利用可能な日時	利用可能な日時
24時間 365日	24時間 365日

サービスご利用までの流れ



ご利用料金については別紙をご参照ください。

訪問看護とは？

正看護師・理学療法士・作業療法士が自宅に訪問し、主治の医師の指示の下、必要な診療の補助行為として、傷口の処置や点滴、内服管理等の状態観察を行います。日常生活上の動作確認～必要な生活動作の獲得に向け、必要なリハビリテーションを行うサービスです。（筋力の低下防止、維持、向上等）

訪問看護ステーションHEART・訪問看護ステーションHEART銚子	
提供サービス	利用できる方
<ul style="list-style-type: none"> ●訪問看護（介護保険・医療保険） ●精神科訪問看護 ●検温、血圧測定、状態観察 ●排便コントロール ●床ずれの処置 ●点滴 ●内服管理 ●その他、主治医の指示の通り 	<p>主治の医師が訪問での看護を必要と判断し、以下の項目に該当する方</p> <ul style="list-style-type: none"> ・要介護・要支援の認定を受けられた方 ・健康保険の被保険者の方
提供地域	
銚子市・旭市・神栖市・東庄町・匝瑳市・香取市	
利用可能な日時	
24時間 365日	



訪問看護事業所 銚子
※居宅介護支援事業所併設



訪問看護事業所 旭
※居宅介護支援事業所併設

サービスご利用までの流れ



ご利用料金については別紙をご参照ください。



サービス付き高齢者向け住宅事業

ご利用者様、ご本人様を支援するご家族様の気持ちを第一に考えた、定員18名の家庭的なサービス付き高齢者向け住宅です。広い畑と緑に囲まれた施設で、本人の望む生活に近づける為、介護福祉士等の資格を有した専門職が私生活のお手伝いを行うサービスです。また訪問介護以外にも、デイサービスセンターや訪問看護が併設される他、提携の医療機関、福祉用具、福祉タクシーなど、安心した環境で自由にサービスの選択を行えます。



居室イメージ



洗面台・クローゼット



居室内トイレ



フロアー（カラオケ完備）



洗濯・乾燥室



個浴



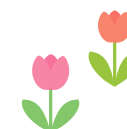
食堂・談話室



施設外観

1日の流れ

- 6:00 起床
- 7:00 朝食
- 9:00 リハビリ体操・入浴の時間
- 10:00 お茶の時間
- 11:00 団らんの時間
- 12:00 昼食
- 13:00 静養
- 14:00 レクリエーション・入浴の時間
- 15:00 お茶の時間
- 16:00 団らんの時間
- 17:00 夕食
- 21:00 就寝（消灯）



サービス付き 高齢者向け住宅とは？



医療、介護を中心とし、ご本人様が安心して生活が送れることを目的とし、日常生活上、ご本人様が自身で行う事が難しい事柄やご本人様が希望する生活に近づけるためのサービスを行う施設です。

ハートケアホームなごやか

施設概要

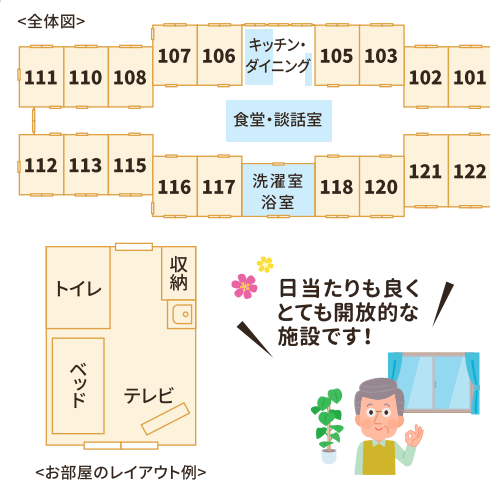
- 建物 : 木造一階建
- 全戸数 : 18戸（全個室）
- 居室タイプ : ワンルーム（21.53㎡:2戸 18.22㎡:16戸）
- 付帯設備 : 車いす対応・トイレ洗面設備・収納設備・冷暖房設備・緊急通報システム・フリーWiFi・各種見守りセンサー（心拍・呼吸・睡眠等把握システム・見守りカメラ）
- 共有設備 : 食堂兼ラウンジ・談話スペース・共同浴槽（移動式浴槽/個浴）・洗濯機・乾燥機・台所

受け入れ基準

- ・原則65歳以上の要介護3～5の方
- ・40歳～65歳で特定疾病が認められた要介護3以上の方
- ※ 要介護1、2の方
 - ・認知症で、日常生活に支障を来すような症状・行動や意思疎通の困難さ等がある方
 - ・知的障害・精神障害等を伴い、日常生活に支障を来すような症状や意思疎通の困難さ等が頻繁にみられる方

疾患

認知症・ALS・末期癌・ペースメーカー使用・胃ろう・経鼻栄養・褥瘡・気管切開・痰の吸引・在宅酸素・膀胱留置カテーテル・糖尿病・人工透析・インスリン注射・膀胱ろう/人工肛門・中心静脈栄養・狭心症・心筋梗塞・パーキンソン病・脳血管性疾患・うつ病を含む精神疾患・常時点滴を必要とされる方・その他感染症



地域支援事業

65歳を迎えられた市内在住の方で、介護保険を利用していない元気な高齢者の方々に、地域性を活かし、園芸活動や料理教室、レクリエーション活動として、おやつ作りやカラオケなど、時間を忘れ楽しく交流を行う場所です。

銚子市西部地域包括支援センター

地域包括支援センターでは、高齢者やその家族、近隣に暮らす人々の介護に関するさまざまな悩みや問題に対応します。介護に関する相談や心配ごと、悩み以外にも、健康や福祉、医療や生活に関することなど、なんでも相談してください。



いきいきサロンなごやか つどいの広場

広い畑と緑に囲まれた敷地で、野菜や草花の栽培、園芸・料理教室、カラオケ等、同世代の方々と自然の中でのんびりと過ごせる集いの場所です。



オレンジカフェつむぎ

認知症の方やそのご家族、介護・医療の専門職、地域の方など、誰でも気軽に参加でき、身近にあるカフェのようにお茶を飲みながら、認知症の相談を行ったり、参加者同士の交流など、安心して過ごせる集いの場所です。



認知症初期集中支援チーム

「認知症になっても本人の意思が尊重され、できる限り住み慣れた地域で暮らし続けられるために、認知症の人やその家族に早期に関わる『認知症初期集中支援チーム（医師・看護師・社会福祉士）』を配置し、早期診断・早期対応に向けた支援体制を構築します。



サービスご利用までの流れ

ケアマネージャーからの依頼に伴い、自宅を訪問し、ご本人・ご家族様へ施設の説明を行います。

施設見学後、ご契約となります。体験入居の日時の選定を行います。

体験入居（1週間）を経て、本入居となります。

ご利用料金については別紙をご参照ください。

詳細はお気軽にお問い合わせ下さい